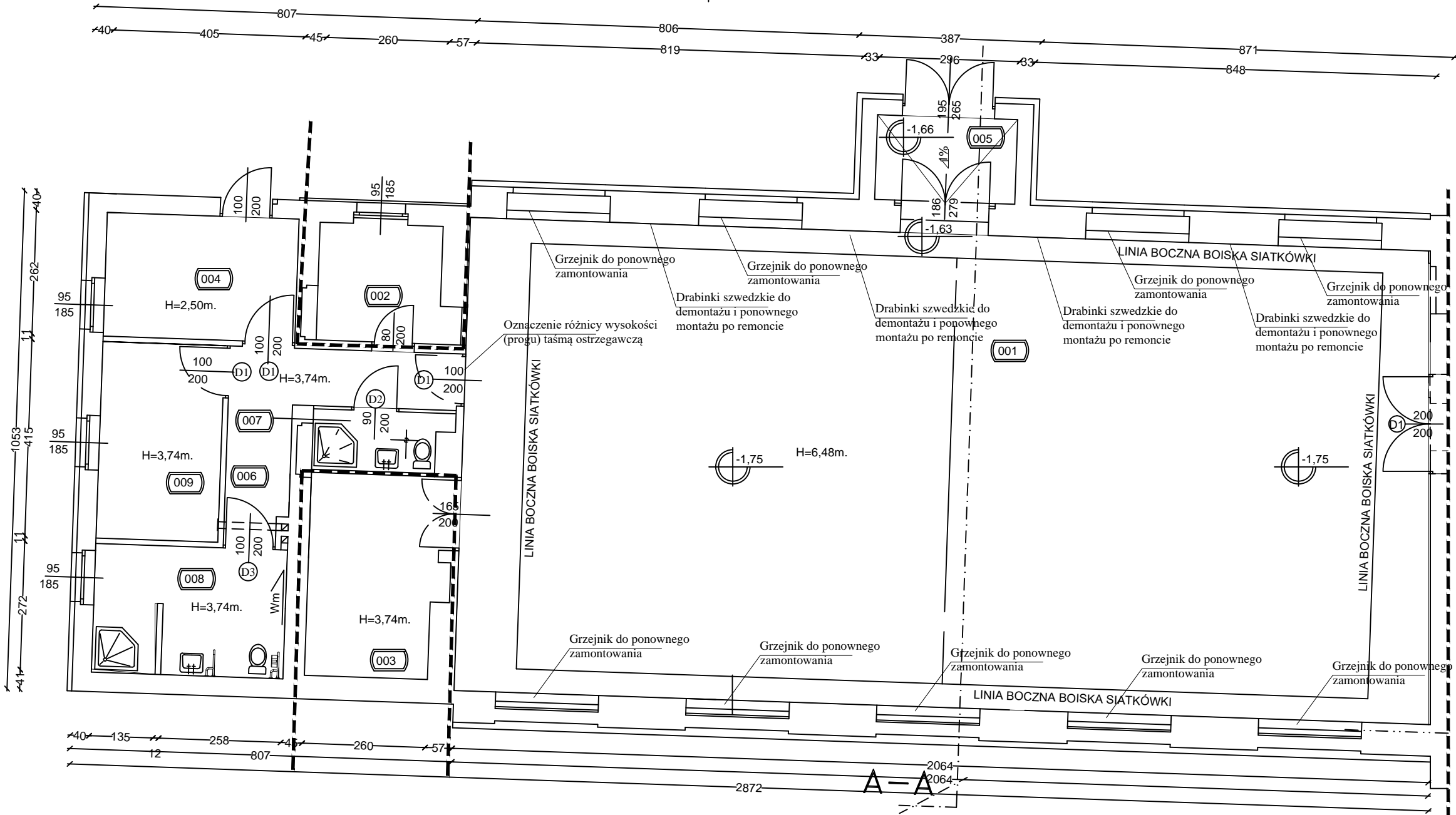


RZUT PIWNICY  
NA POZIOMIE +1,32m.

001	SALA GIMNASTYCZNA	006	KORYTARZ
227,70m2.	WYLEWKA BETONOWA	9,80m2.	PŁYTKI CERAMICZNE
002	POKÓJ WYCHOWAWCY	007	ŁAZIENKA DLA WYCHOWAWCÓW
6,80m2.	PŁYTKI CERAMICZNE	2,50m2.	PŁYTKI CERAMICZNE
003	POM.SPJRZĘTU SPORTOWEO	008	ŁAZIENKA I WC DLA NIEPEŁNOSPRAWNYCH
11,40m2.	PŁYTKI CERAMICZNE	11,00m2.	PŁYTKI CERAMICZNE
004	WIATROŁAP	009	SZATNIA DLA NIEPEŁNOSPRAWNYCH
10,60m2.	PŁYTKI CERAMICZNE	10,70m2.	PŁYTKI CERAMICZNE
005	PRZEDSIONEK		
5,30m2.	POSADZKA BETONOWA		



RZUT PIWNICY  
NA POZIOMIE +1,32m.

Rysunek opracowany jest w skali 1:50 jeżeli nie podano wymiaru należy odczytać wymiar za pomocą skalówki.

**UWAGA:**  
Wszystkie roboty budowlano-montażowe, a także odbiór robót, należy wykonać zgodnie z warunkami technicznymi wykonania i odbioru robót budowlano-montażowych wydanych przez MGPIB.  
Wykonawca ma obowiązek dokonania kontroli wymiarów przed przystąpieniem do robót oraz sprawdzenia zgodności rozwiązań projektowych z pozostałymi branżami.

- UWAGI**
- ŚCIANY NALEŻY MUROWAĆ ORAZ ZBROJCĆ ZGODNIE Z ZALECENIAMI ZAWARTYMI W ZESZYTAH TECHNICZNYCH ORAZ WIEDZĄ TECHNICZNĄ DLA POSZCZEGÓLNYCH SYSTEMÓW NP.: POROTHERM, YTONG, SILKA ITP., GŁÓWNE NALEŻY ZWRÓCIĆ UWAGĘ NA DODATKOWE ZBROJENIE SPÓIN, MUROW W MIEJSCACH OTWORÓW OKIENNYCH, DRZWIOWYCH W STREFIE POD OTWOREM I NAD OTWOREM.
  - POZIOM POSADOWIENIA FUNDAMENTÓW NA GRUNCIE NOŚNYM PONIEŻY POZIOMU PRZEMARZANA GRUNTU LUB WYRÓWNIANIE TERENU PROJEKTOWEGO DO POZIOMU PRZEMARZANA
  - JEŻELI W POZIOME POSADOWIENIA FUNDAMENTÓW WYSTĄPIĄ GRUNTY NIENOŚNE, NALEŻY JE WYGRAĆ, A POWSTAŁĄ PUSTKĘ UZUPEŁNIĆ CHUDYM BETONEM ORAZ ZAGĘSZCZONYMI WARSTWAMI (20-30cm) POSPOŁĄ O STOPNIU ZAGĘSZCZENIA  $\rho_0 = \min.0,8$ .
  - PREŻY PODŁOŻNE W ŁAWACH WYKONAĆ JAKO CIĄGLĘ, ŁĄCZENIE WYKONAĆ NA ZAKŁAD O DŁUGOŚCI MIN.  $L=70cm$ .
  - DLA FUNDAMENTÓW POSADOWIONYCH NA PODKŁADZIE BETONOWYM ZACHOWAĆ OTULINĘ GR.5cm, W PRZYPADKU POSADOWIENIA BEZPOŚREDNIO NA GRUNCIE ZACHOWAĆ OTULINĘ GR.7cm.
  - ZBROJENIE SŁUPÓW I TRZPIENI ŻELBETOWYCH WYPROWADZIĆ Z POZIOMU ŁAW I STOP FUNDAMENTOWYCH.
  - TRZPIENIE ŻELBETOWE ORAZ SŁUPY ŁĄCZYĆ ZE ŚCIANAMI WYŁĄCZNIE NA STRZEPIA.
  - RZUT ROZPATRYWAĆ ŁĄCZNIE Z POZOSTAŁYMI RYSUNKAMI, OPISEM TECHNICZNYM ORAZ OBLICZENIAMI STATYCZNYMI.
  - DOPUSZCZA SIĘ ZASTOSOWANIE MATERIAŁÓW ZAMIENNYCH POD WARUNKIEM, ŻE POSIADAJĄ ONE CECHY NIE GORSZE JAKOŚCIOWO I TECHNICZNIE OD WSKAZANYCH W PROJEKCIE, A TAKŻE POD WARUNKIEM UZYSKANIA ZGODY PROJEKTANTA.
  - BRĄK WSKAZANIA NA RYSUNKU TECHNICZNYM ELEMENTU, KTÓREGO ZASTOSOWANIE WYNIKA ZE ZNANYCH LUB POWSZECHNIE PRZYJĘTYCH ROZWIĄZAŃ W ZAKRESIE SZTUKI BUDOWLANEJ NIE ZWALNIA WYKONAWCY Z KONECZNOŚCI SKALKULOWANIA I ZASTOSOWANIA TAKIEGO ELEMENTU W PORÓZUMIENIU Z INWESTOREM, A TAKŻE Z PROJEKNTANTEM I ZA JEGO ZGODĄ.
  - WYSOKOŚĆ MONTAŻU UWYWALEK, TOALET I PISUARÓW ZGODNA Z OPISEM ARCHITEKTURY
- WSZYSTKIE WYMIARY I RZEDNE NALEŻY SPRAWDZIĆ NA BUDOWIE, A W PRZYPADKU WYSTĄPIENIA RÓŻNIC, PROJEKTOWANY UKŁAD NALEŻY DOSTOSOWAĆ DO STANU ISTNIEJĄCEGO PRZY KONSULTACJI Z GŁÓWNYM PROJEKNTANTEM, ZACHOWUJĄC ZASADY ZAWARTE W PROJEKCIE.

<b>DREWNO KONSTR.</b>	<b>C27</b>
<b>BETON</b>	<b>C20/25 (B25)</b>
<b>STAŁ ZBROJENIOWA</b>	<b>A-III (34GS)</b>
<b>STAŁ STRZEMIEN</b>	<b>A-0 (St0S-b)</b>
<b>OTULINA ELEM. ŻELBET.</b>	<b>25mm</b>

UWAGA !! ROBOTY MONTAŻOWE POWINNY BYĆ WYKONANE ZGODNIE Z INSTRUKCJĄ PRODUCENTA

POWIERZCHNIA UŻYTKOWA OBLICZONA ZGODNIE Z POLSKĄ NORMĄ PN-70/B-02365  
WYSOKOŚĆ < 220cm LICZYMY 100%  
WYSOKOŚĆ 140-200cm LICZYMY 50%  
WYSOKOŚĆ > 140cm LICZYMY 0%

1. WSZYSTKIE WYMIARY SPRAWDZIĆ NA BUDOWIE  
2. W RAZIE STWIERDZENIA INNYCH NIŻ ZAŁOŻONYCH W PROJEKCIE WARUNKÓW MIEJSCOWYCH, NALEŻY KONTAKTOWAĆ SIĘ Z PROJEKNTANTEM !

OBIEKT	NR RYSUNKU
ROBUDOWA I REMONT HALI SPORTOWEJ WRAZ Z INFRASTRUKTURĄ TOWARZYSZĄCĄ W GŁUCHOŁAZACH USZKODZONĄ W WYNIKU POWODZI	1
LOKALIZACJA	FORMAT RYS.
Głucholązy ul. BOH. WARSZAWY 10, 160701_4 GŁUCHOŁAZY MIASTO OBREB 0001.dz. nr 1246/3	A-3
INWESTOR	BRANŻA
Gmina Głucholązy, ul. Rynek 15, 48-340 Głucholązy	Konstrukcja
RYSUNEK	SKALA
Projekt - Rzut parteru	1:100
PROJEKTANT WODĄCY	DATA
mgr inż. Jadwiga Papst-Wojtas	09.2025
OPRACOWAŁ	PODPIS
mgr inż. arch Przemysław Szczęśniak	